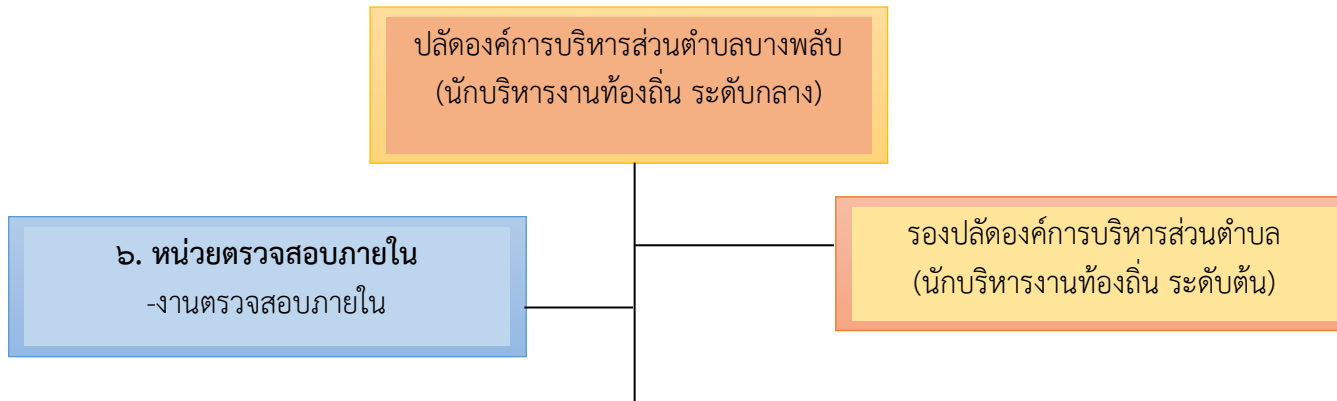
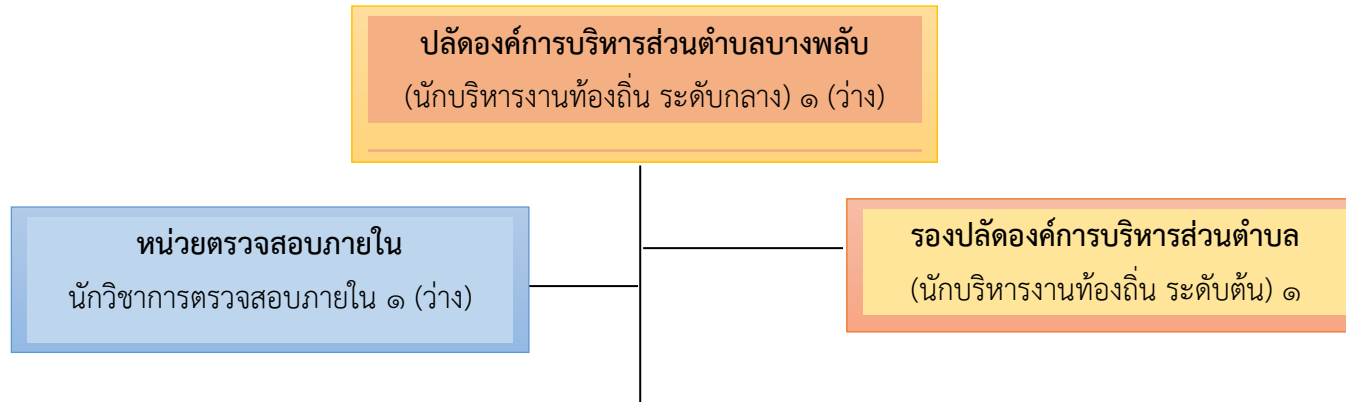


โครงสร้างการแบ่งส่วนราชการ องค์การบริหารส่วนตำบลบางพลับ



๑. สำนักปลัด	๒. กองคลัง	๓. กองช่าง	๔. กองการศึกษา ศาสนาและวัฒนธรรม	๕. กองสาธารณสุขและสิ่งแวดล้อม
หัวหน้าสำนักปลัด (นักบริหารงานทั่วไป ระดับต้น)	ผู้อำนวยการกองคลัง (นักบริหารงานการคลัง ระดับต้น)	ผู้อำนวยการกองช่าง (นักบริหารงานช่าง ระดับต้น)	ผู้อำนวยการกองการศึกษา ศาสนา และวัฒนธรรม (นักบริหารงานการศึกษา ระดับต้น)	ผู้อำนวยการกองสาธารณสุขและ สิ่งแวดล้อม (นักบริหารงานสาธารณสุขและ สิ่งแวดล้อม ระดับต้น)
๑.๑ งานบริหารงานทั่วไป ๑.๒ งานวิเคราะห์นโยบายและแผน ๑.๓ งานนิติการ ๑.๔ งานส่งเสริมสวัสดิการสังคม ๑.๕ งานป้องกันและบรรเทา สาธารณภัย ๑.๖ งานการเจ้าหน้าที่	๒.๑ งานการเงินและบัญชี ๒.๒ งานพัฒนารายได้ ๒.๓ งานพัสดุและทรัพย์สิน	๓.๑ งานผังเมือง ๓.๒ งานสาธารณูปโภค ๓.๓ งานควบคุมอาคาร ๓.๔ งานสำรวจและออกแบบ ๓.๕ งานควบคุมการก่อสร้าง	๔.๑ งานบริหารการศึกษา ๔.๒ งานส่งเสริมการศึกษา ศาสนา และวัฒนธรรม ๔.๓ งานกิจกรรมเด็กและ เยาวชน	๕.๑ งานส่งเสริมสิ่งแวดล้อม ๕.๒ งานส่งเสริมสุขภาพ ๕.๓ งานรักษาความสะอาด ๕.๔ งานบริการสาธารณสุข

โครงสร้างการแบ่งส่วนราชการ องค์การบริหารส่วนตำบลบางพลับ



สำนักปลัด	กองคลัง	กองช่าง	กองการศึกษาฯ	กองสาธารณสุขและสิ่งแวดล้อม
<p><b>พนักงานส่วนตำบล</b></p> <ul style="list-style-type: none"> <li>- นักบริหารงานทั่วไป(ระดับต้น) (๑)</li> <li>- นักทรัพยากรบุคคล ชก. (๑)</li> <li>- นักวิเคราะห์นโยบายฯ ชก. (๑)</li> <li>- นักพัฒนาชุมชน ปก. (๑)</li> <li>- นักพัฒนาชุมชน ชก. (๑)</li> <li>- เจ้าพนักงานธุรการ ปง. (๑)</li> <li>- เจ้าพนักงานป้องกันฯ ปง./ชง. ว่าง (๑)</li> </ul> <p><b>พนักงานจ้าง</b></p> <ul style="list-style-type: none"> <li>- ผู้ช่วยนักวิเคราะห์นโยบายและแผน (๑)</li> <li>- ผู้ช่วยนักทรัพยากรบุคคล (๑)</li> <li>- ผู้ช่วยเจ้าพนักงานพัฒนาชุมชน (๑)</li> <li>- ผู้ช่วยเจ้าพนักงานป้องกันฯ (๑)</li> <li>- ผู้ช่วยเจ้าพนักงานธุรการ (๒)</li> <li>- พนักงานขับเครื่องจักรกลขนาดเบา (๑)</li> </ul>	<p><b>พนักงานส่วนตำบล</b></p> <ul style="list-style-type: none"> <li>- นักบริหารงานการคลัง (ระดับต้น) ว่าง (๑)</li> <li>- นักวิชาการเงินและบัญชี ปก. (๑)</li> <li>- เจ้าพนักงานพัสดุ ปง. (๑)</li> <li>- เจ้าพนักงานจัดเก็บรายได้ ปง./ชง. ว่าง (๑)</li> </ul> <p><b>พนักงานจ้าง</b></p> <ul style="list-style-type: none"> <li>- ผู้ช่วยเจ้าพนักงานการเงินและบัญชี (๑)</li> <li>- ผู้ช่วยเจ้าพนักงานจัดเก็บรายได้ (๑)</li> <li>- ผู้ช่วยเจ้าพนักงานพัสดุ (๑)</li> <li>- ผู้ช่วยเจ้าพนักงานธุรการ (๑)</li> </ul>	<p><b>พนักงานส่วนตำบล</b></p> <ul style="list-style-type: none"> <li>- นักบริหารงานช่าง(ระดับต้น) ว่าง (๑)</li> <li>- วิศวกรโยธา ปก/ชก (ว่าง ๑)</li> <li>- นายช่างโยธา ชง. (๑)</li> <li>- นายช่างไฟฟ้า ชง. (๑)</li> <li>- เจ้าพนักงานธุรการ ปง./ชง. ว่าง (๑)</li> </ul> <p><b>พนักงานจ้าง</b></p> <ul style="list-style-type: none"> <li>- ผู้ช่วยนายช่างโยธา (๑)</li> <li>- ผู้ช่วยเจ้าพนักงานธุรการ (๑)</li> <li>- คนงาน (๑)</li> <li>- พนักงานขับรถยนต์ (ว่าง ๑)</li> <li>- พนักงานขับเครื่องจักรกลขนาดเบา ว่าง (๑)</li> </ul>	<p><b>พนักงานส่วนตำบล</b></p> <ul style="list-style-type: none"> <li>- นักบริหารงานการศึกษา ระดับต้น (๑)</li> <li>- นักวิชาการศึกษา ปก. (๑)</li> <li>- เจ้าพนักงานการเงินและบัญชี ปง/ชง ว่าง (๑)</li> <li>- เจ้าพนักงานธุรการ ปง./ชง. (ว่าง ๑)</li> </ul> <p><b>พนักงานครู</b></p> <ul style="list-style-type: none"> <li>- ครู (๒)</li> </ul> <p><b>พนักงานจ้าง</b></p> <ul style="list-style-type: none"> <li>- ผู้ช่วยนักจัดการงานทั่วไป (๑)</li> <li>- ผู้ดูแลเด็ก (ทักษะ) (๑)</li> </ul>	<p><b>พนักงานส่วนตำบล</b></p> <ul style="list-style-type: none"> <li>- นักบริหารงานสาธารณสุข ระดับต้น ว่าง (๑)</li> <li>- นักวิชาการสาธารณสุข ปก./ชก. ว่าง (๑)</li> <li>- เจ้าพนักงานธุรการ ปง. (๑)</li> <li>- เจ้าพนักงานสุขาภิบาล ปง./ชง. ว่าง (๑)</li> </ul> <p><b>พนักงานจ้าง</b></p> <ul style="list-style-type: none"> <li>- พนักงานขับเครื่องจักรกลขนาดเบา (๑)</li> </ul>